

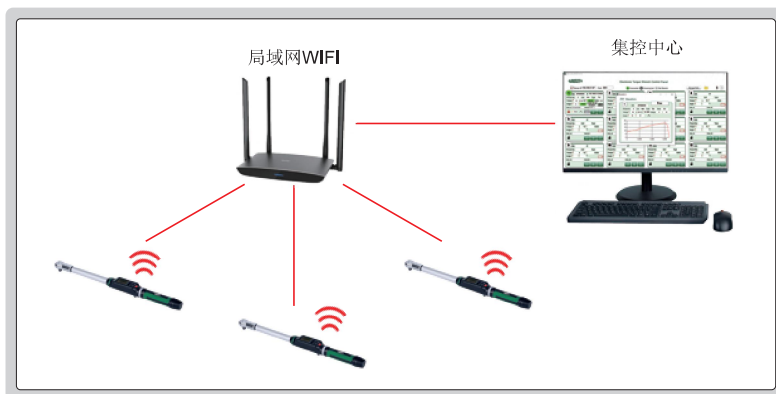
可换头生产型彩屏数显扭矩扳手 (WIFI局域网)



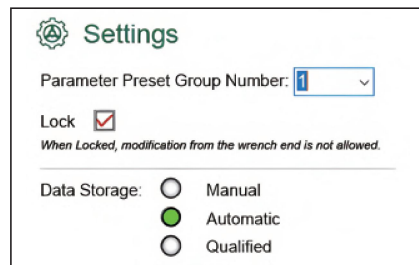
IST-WEC200

扳手:

- 符合JJG扭矩扳子国家计量检定规程
- 铝制管体, 使用更轻便
- 单位: N.m, cN.m, lb.in, lb.ft, kg.cm, kg.m, oz.in, °(角度)
- 可以顺时针或逆时针操作
- 三种操作模式:
峰值模式: 测量扭矩峰值
角度模式: 到达扳手5%最大扭矩时, 开始测量转动角度
一步模式: 到达设定启动扭矩时, 开始测量转动角度
- 预设20个参数组供调用, 可以将参数组锁定防止更改和切换
- 带声光 and 手柄振动报警:
- 接近目标值时黄灯亮, 蜂鸣器间歇报警
- 到达目标值时绿灯亮, 蜂鸣器急促报警, 手柄振动
- 超过目标值时红灯亮, 蜂鸣器长鸣报警, 手柄加速振动
- 数据传输时蓝灯亮
- 卸力后曲线界面和主界面间隔指示
- 设定上下公差(角度公差固定 $\pm 1^\circ$), 并通过LED指示灯判定是否合格
- 提供扭矩曲线图, 用于分析调整拧紧策略
- 开放通讯协议, 用户可自行开发对接工厂MES、PLC等系统
- 连续操作时会自动清零
- 可存储1000个测量结果, 100个历史曲线可供查阅
- 独特的系数功能, 头部加长后可输入系数自动修正
- 可设定自动关机时间
- 2节18650大容量可充电锂电池, 交替使用, 不耽误工作



基础传输软件示例

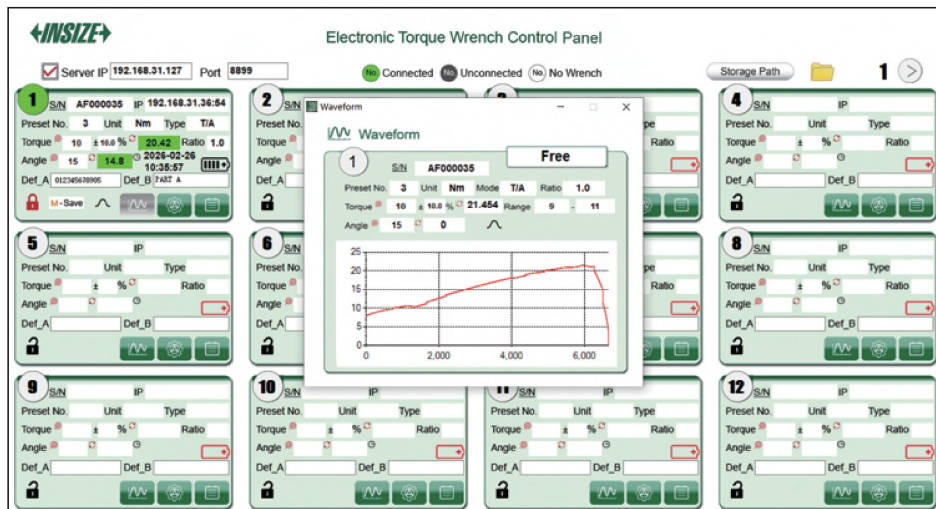


Preset Groups

S/N: AF000035 Torque Capacity: 200.00 Nm

No.	Type	Unit	Mode	Torque	±Err%	Angle	Ratio
			Peak Track				
1	T	Nm	○	20.0	10.0	15	1.2
2	A	Nm	○	10.0	10.0	15	1.0
3	T/A	Nm	○	40.0	5.0		1.0
4	T	Nm	○	50.0	10.0		1.0
5	T	Nm	○	15.0	4.0		1.0
6	T	Nm	○	23.5	3.0	20	1.0
7	T/A	Nm	○	44.2	2.0	25	1.0
8	T/A	Nm	○	60.5	5.0	15	1.0
9	T/A	Nm	○	50.0	6.0	20	1.0
10	T/A	Nm	○	20.0	10.0		1.2
11	T	Nm	○	70.5	2.0		1.0
12	T	Nm	○	55.0	10.0		1.0
13	T	Nm	○			20	
14	A	Nm	○			30	
15	A	Nm	○				
16	T	Nm	○	65.0	20.0		1.0
17	T/A	Nm	○	44.2	10.0	40	1.0
18	A	Nm	○			45	
19	T	Nm	○	43.0	10.0		1.0
20	T	Nm	○	65.0	20.0		1.0

Read Update



工作看板软件(标配)

参数设置软件(标配)

基础传输软件(标配):

- **WiFi**局域网实时通讯,可同时接收监控24把扳手,实时数据自动发送至集控中心软件
- 通过**USB**连接软件可设置拧紧参数并直接匹配到扳手中
- 可设置操作后扳手是否只发送合格数据(符合设定公差)
- 扳手断线作业时数据存储在扳手中,无线连接后自动上传数据至电脑,也可通过**USB**连接软件手动上传
- 软件内的数据以**Txt**格式存储在指定文件,可复制导出为**Excel**格式文件



棘轮方头(标配)

Web构架扩展软件系统(选配):

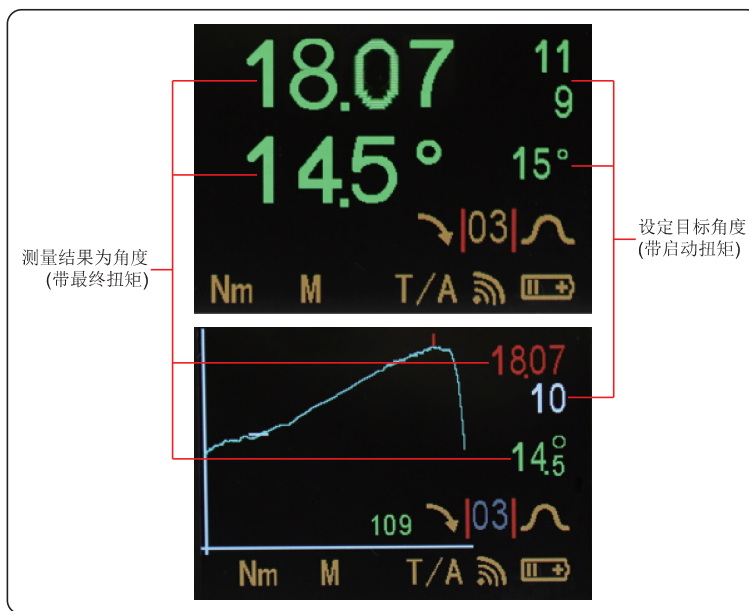
- 详见□□页,同**IST-WPE**系列

技术参数

型号	扭矩范围	精度		分辨率	安装槽尺寸(A×B)	标配棘轮方头尺寸(D)	扳手标准有效长度(L)	长度	净重
		扭矩	角度						
IST-WEC10	1~10N.m	顺时针: ±2% 逆时针: ±3%	读值的±1% + ±1°(速度10°~180°/s) + ±1°(设备装夹误差)	0.001N.m	12×9mm	1/4"	229mm	295mm	500g
IST-WEC20	2~20N.m			0.01N.m	12×9mm	1/4"	229mm	295mm	500g
IST-WEC30	3~30N.m			0.01N.m	12×9mm	1/4"	335mm	401mm	610g
IST-WEC60	6~60N.m			0.01N.m	12×9mm	3/8"	335mm	401mm	610g
IST-WEC100	10~100N.m			0.01N.m	12×9mm	3/8"	365mm	432mm	640g
IST-WEC200	20~200N.m			0.1N.m	18×14mm	1/2"	446mm	505mm	820g
IST-WEC300	30~300N.m			0.1N.m	18×14mm	1/2"	526mm	585mm	950g
IST-WEC400	40~400N.m			0.1N.m	18×14mm	3/4"	647mm	706mm	1150g

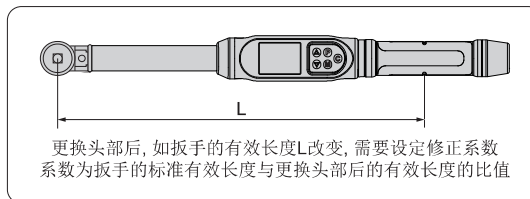


角度模式



一步模式

扭矩修正



标准配置

数显扭矩扳手	1个
棘轮方头	1个
Type-C数据传输线	1个
基础传输软件	1套
可充电锂电池	2个
锂电池充电器	1个

可选配件

扳手头部	同 IST-WPE 系列
Web构架扩展软件系统	IST-WPE-TS (同 IST-WPE 系列)